

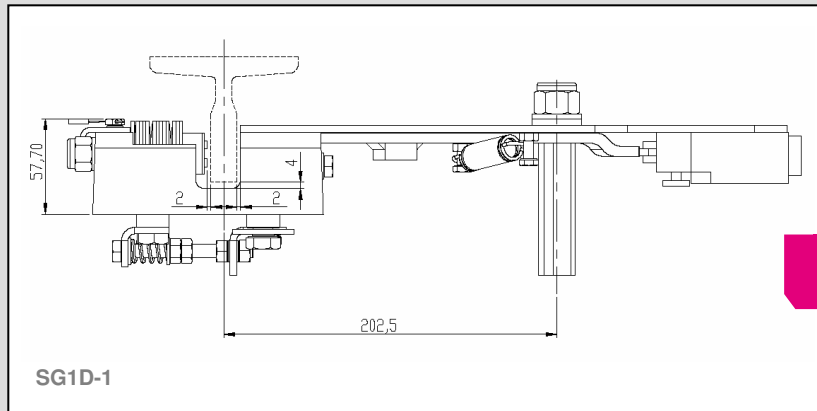
# BREMSFANGVORRICHTUNG TYP SG1D-1

## PROGRESSIVE SAFETY GEAR TYPE SG1D-1

### EINSATZBEREICH

#### APPLICATION FIELD

Max. Nenngeschw. max. rated speed [m/s]	Max. Auslösegeschw. max. tripping speed [m/s]	Schienenbearbeitung Manufacture of surface	Oberfläche surface	Gesamtmasse min.-max. total mass min.-max. [kg]
2,50 - 2,80	3,23	gezogen drawn	trocken / dry	305 – 2.605
			geölt / oiled	299 – 2.547
		spanabhebend bearbeitet machined	trocken / dry	543 – 3.095
			geölt / oiled	523 – 2.935



### MODERNISIERUNGSLÖSUNGEN

#### MODERNISATION SOLUTIONS

- ❖ Adapterplatten, Anbauwinkel: Standard- und Sonderlösungen ermöglichen den einfachen Austausch jedes Fangvorrichtungstyps
- ❖ Zahlreiche Zusatz- und Ersatzteile
- ❖ Adapter and mounting brackets: standard and special solutions for easy replacement of each type of safety gear
- ❖ Numerous accessories and spare parts

[WWW.SLC-LIFTCO.COM](http://WWW.SLC-LIFTCO.COM)



Authorised Distributor for UK

SLS Sassi Lift Systems Ltd  
5 Blackwell Drive,  
Springwood Industrial Estate, Braintree, Essex  
CM7 20J, United Kingdom  
Tel: 01376 550666 Fax: 01376 341219  
sales@sls-ltd.co.uk <http://www.sls-ltd.co.uk>



### MERKMALE

#### CHARACTERISTICS

- ❖ Einseitig wirkende Sicherheitseinrichtung
- ❖ Kleine, kompakte Bauform
- ❖ Hohe Fanglast, hohe Geschwindigkeiten
- ❖ Einsatz in Anlagen mit innen- oder außen liegenden Führungsschienen
- ❖ Geringe Kräfte zum Lösen des Fahrkorbs aus dem Fang

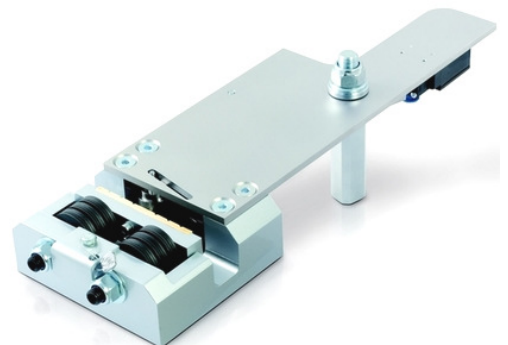
- Single acting safety device
- Small size, compact dimensions
- High total mass, high speed
- Application in lifts with internal or external guide rails
- Low forces required to release the safety gear

WE CATCH YOU

### QUALITÄT

#### QUALITY

- ❖ Fertigung und Qualitätssicherung nach DIN EN ISO 9001:2008
- ❖ Baumustergeprüftes Sicherheitsteil nach EN 81
- ❖ Production and quality assurance according to DIN EN ISO 9001:2008
- ❖ Type-examination tested safety device according to EN 81



Sautter Lift Components